

KÉSZÜLJÜNK JÓL AZ ELŐKÉSZÜLETEKRE!

Új infrastruktúrafejlesztő pályázatok tapasztalatai

Váradi Tamás

MTA Nyelvtudományi Intézet

varadi@nytud.hu

FP7 Infrastruktúrák információs nap
NKTH 2007. március 7.

Vázlat

- 1 Az ESFRI előzmények
 - Célok, szereplők, szerepek
 - A kiválasztási folyamat
 - A Roadmap
- 2 Új infrastruktúrák támogatása az FP7-ben
 - A munkaprogram ütemezése
- 3 Az első pályázati felhívás
 - Az előkészítő szakasz
- 4 Összefoglalás

Vázlat

- 1 Az ESFRI előzmények
 - Célok, szereplők, szerepek
 - A kiválasztási folyamat
 - A Roadmap
- 2 Új infrastruktúrák támogatása az FP7-ben
 - A munkaprogram ütemezése
- 3 Az első pályázati felhívás
 - Az előkészítő szakasz
- 4 Összefoglalás

Vázlat

- 1 Az ESFRI előzmények
 - Célok, szereplők, szerepek
 - A kiválasztási folyamat
 - A Roadmap
- 2 Új infrastruktúrák támogatása az FP7-ben
 - A munkaprogram ütemezése
- 3 Az első pályázati felhívás
 - Az előkészítő szakasz
- 4 Összefoglalás

Vázlat

- 1 Az ESFRI előzmények
 - Célok, szereplők, szerepek
 - A kiválasztási folyamat
 - A Roadmap
- 2 Új infrastruktúrák támogatása az FP7-ben
 - A munkaprogram ütemezése
- 3 Az első pályázati felhívás
 - Az előkészítő szakasz
- 4 Összefoglalás

Az ESFRI folyamat

Célok

- Kutatási infrastruktúra (KI) fejlesztési politika stratégiai alakítása
- Inkubátor szerep összeurópai KI projektekhez
- **ESFRI Roadmap** összeállítása

Szereplők

- Tagországok delegáltjai (max. 2/tagország)
vezető beosztású tudomány- K-F politikusok
- Európai Bizottság
Kutatási Főigazgatóság, KI Főosztály

Az ESFRI folyamat

Célok

- Kutatási infrastruktúra (KI) fejlesztési politika stratégiai alakítása
- Inkubátor szerep összeurópai KI projektekhez
- **ESFRI Roadmap** összeállítása

Szereplők

- Tagországok delegáltjai (max. 2/tagország)
vezető beosztású tudomány- K-F politikusok
- Európai Bizottság
Kutatási Főigazgatóság, KI Főosztály

Az ESFRI folyamat

Célok

- Kutatási infrastruktúra (KI) fejlesztési politika stratégiai alakítása
- Inkubátor szerep összeurópai KI projektekhez
- **ESFRI Roadmap** összeállítása

Szereplők

- Tagországok delegáltjai (max. 2/tagország)
vezető beosztású tudomány- K-F politikusok
- Európai Bizottság
Kutatási Főigazgatóság, KI Főosztály

Az ESFRI folyamat

Célok

- Kutatási infrastruktúra (KI) fejlesztési politika stratégiai alakítása
- Inkubátor szerep összeurópai KI projektekhez
- **ESFRI Roadmap** összeállítása

Szereplők

- Tagországok delegáltjai (max. 2/tagország)
vezető beosztású tudomány- K-F politikusok
- Európai Bizottság
Kutatási Főigazgatóság, KI Főosztály

Az ESFRI folyamat

Célok

- Kutatási infrastruktúra (KI) fejlesztési politika stratégiai alakítása
- Inkubátor szerep összeurópai KI projektekhez
- **ESFRI Roadmap** összeállítása

Szereplők

- Tagországok delegáltjai (max. 2/tagország)
vezető beosztású tudomány- K-F politikusok
- Európai Bizottság
Kutatási Főigazgatóság, KI Főosztály

Az ESFRI folyamat

Célok

- Kutatási infrastruktúra (KI) fejlesztési politika stratégiai alakítása
- Inkubátor szerep összeurópai KI projektekhez
- **ESFRI Roadmap** összeállítása

Szereplők

- Tagországok delegáltjai (max. 2/tagország)
vezető beosztású tudomány- K-F politikusok
- Európai Bizottság
Kutatási Főigazgatóság, KI Főosztály

Az ESFRI folyamat

Célok

- Kutatási infrastruktúra (KI) fejlesztési politika stratégiai alakítása
- Inkubátor szerep összeurópai KI projektekhez
- **ESFRI Roadmap** összeállítása

Szereplők

- Tagországok delegáltjai (max. 2/tagország) vezető beosztású tudomány- K-F politikusok
- Európai Bizottság
Kutatási Főigazgatóság, KI Főosztály

Szerepek, hatáskör

Tagországok

- Delegáltak révén részvétel a munkabizottságokban
- Szakértők delegálása a szakértői csoportokba
- KI javaslatok feltérképezése, továbbítása az ESFRI-nek

ESFRI

- A bírálati folyamat megszervezése, lefolytatása
- Az ESFRI Roadmap összeállítása, karbantartása

EU

- Katalizátor az ESFRI folyamatban
Anyagi, logisztikai, infrastruktúra támogatás
- A Roadmap beemelése a 7. KP-ba

Szerepek, hatáskör

Tagországok

- Delegáltak révén részvétel a munkabizottságokban
- Szakértők delegálása a szakértői csoportokba
- KI javaslatok feltérképezése, továbbítása az ESFRI-nek

ESFRI

- A bírálati folyamat megszervezése, lefolytatása
- Az ESFRI Roadmap összeállítása, karbantartása

EU

- Katalizátor az ESFRI folyamatban
- Anyagi, logisztikai, infrastruktúra támogatás
- A Roadmap beemelése a 7. KP-ba

Szerepek, hatáskör

Tagországok

- Delegáltak révén részvétel a munkabizottságokban
- Szakértők delegálása a szakértői csoportokba
- KI javaslatok feltérképezése, továbbítása az ESFRI-nek

ESFRI

- A bírálati folyamat megszervezése, lefolytatása
- Az ESFRI Roadmap összeállítása, karbantartása

EU

- Katalizátor az ESFRI folyamatban
- Anyagi, logisztikai, infrastruktúra támogatás
- A Roadmap beemelése a 7. KP-ba

Szerepek, hatáskör

Tagországok

- Delegáltak révén részvétel a munkabizottságokban
- Szakértők delegálása a szakértői csoportokba
- KI javaslatok feltérképezése, továbbítása az ESFRI-nek

ESFRI

- A bírálati folyamat megszervezése, lefolytatása
- Az ESFRI Roadmap összeállítása, karbantartása

EU

- Katalizátor az ESFRI folyamatban
- Anyagi, logisztikai, infrastruktúra támogatás
- A Roadmap beemelése a 7. KP-ba

Szerepek, hatáskör

Tagországok

- Delegáltak révén részvétel a munkabizottságokban
- Szakértők delegálása a szakértői csoportokba
- KI javaslatok feltérképezése, továbbítása az ESFRI-nek

ESFRI

- A bírálati folyamat megszervezése, lefolytatása
- Az ESFRI Roadmap összeállítása, karbantartása

EU

- Katalizátor az ESFRI folyamatban
- Anyagi, logisztikai, infrastruktúra támogatás
- A Roadmap beemelése a 7. KP-ba

Szerepek, hatáskör

Tagországok

- Delegáltak révén részvétel a munkabizottságokban
- Szakértők delegálása a szakértői csoportokba
- KI javaslatok feltérképezése, továbbítása az ESFRI-nek

ESFRI

- A bírálati folyamat megszervezése, lefolytatása
- Az ESFRI Roadmap összeállítása, karbantartása

EU

- Katalizátor az ESFRI folyamatban
- Anyagi, logisztikai, infrastruktúra támogatás
- A Roadmap beemelése a 7. KP-ba

Szerepek, hatáskör

Tagországok

- Delegáltak révén részvétel a munkabizottságokban
- Szakértők delegálása a szakértői csoportokba
- KI javaslatok feltérképezése, továbbítása az ESFRI-nek

ESFRI

- A bírálati folyamat megszervezése, lefolytatása
- Az ESFRI Roadmap összeállítása, karbantartása

EU

- Katalizátor az ESFRI folyamatban
- Anyagi, logisztikai, infrastruktúra támogatás
- A Roadmap beemelése a 7. KP-ba

Szerepek, hatáskör

Tagországok

- Delegáltak révén részvétel a munkabizottságokban
- Szakértők delegálása a szakértői csoportokba
- KI javaslatok feltérképezése, továbbítása az ESFRI-nek

ESFRI

- A bírálati folyamat megszervezése, lefolytatása
- Az ESFRI Roadmap összeállítása, karbantartása

EU

- Katalizátor az ESFRI folyamatban
Anyagi, logisztikai, infrastruktúra támogatás
- A Roadmap beemelése a 7. KP-ba

Szerepek, hatáskör

Tagországok

- Delegáltak révén részvétel a munkabizottságokban
- Szakértők delegálása a szakértői csoportokba
- KI javaslatok feltérképezése, továbbítása az ESFRI-nek

ESFRI

- A bírálati folyamat megszervezése, lefolytatása
- Az ESFRI Roadmap összeállítása, karbantartása

EU

- Katalizátor az ESFRI folyamatban
Anyagi, logisztikai, infrastruktúra támogatás
- A Roadmap beemelése a 7. KP-ba

Szerepek, hatáskör

Tagországok

- Delegáltak révén részvétel a munkabizottságokban
- Szakértők delegálása a szakértői csoportokba
- KI javaslatok feltérképezése, továbbítása az ESFRI-nek

ESFRI

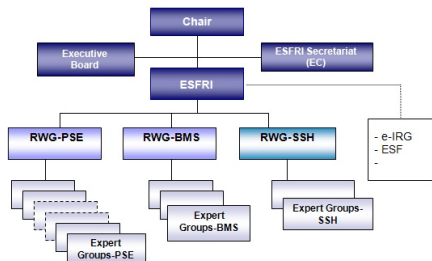
- A bírálati folyamat megszervezése, lefolytatása
- Az ESFRI Roadmap összeállítása, karbantartása

EU

- Katalizátor az ESFRI folyamatban
Anyagi, logisztikai, infrastruktúra támogatás
- A Roadmap beemelése a 7. KP-ba

Szerkezeti felépítés

2 éves eljárás



RW-Group: Roadmap Working Group

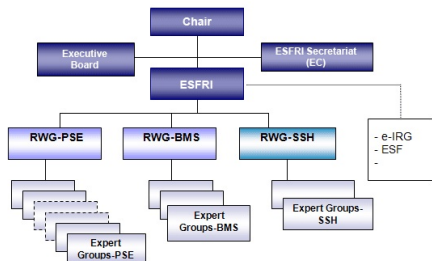
PSE: Physical Science and Engineering

BMS: Biological and Medical Science

SSH: Social Science and Humanities

Szerkezeti felépítés

2 éves eljárás



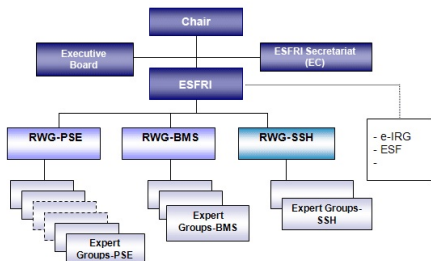
RW-Group: Roadmap Working Group

PSE: Physical Science and Engineering

BMS: Biological and Medical Science

SSH: Social Science and Humanities

Szerkezeti felépítés



RW-Group: Roadmap Working Group

PSE: Physical Science and Engineering

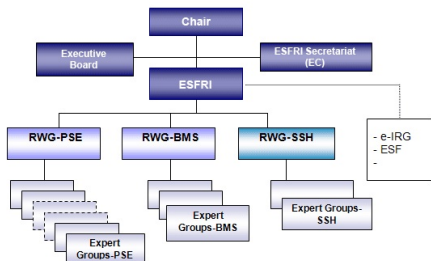
BMS: Biological and Medical Science

SSH: Social Science and Humanities

2 éves eljárás

- Kérdőíves felmérés két alkalommal
- Kérdőívek ESFRI delegáltakon keresztül
- 'Peer-review' szakértői bizottságokban
- Meghallgatások, prezentációk
- A megvalósításra érdemes javaslatok

Szerkezeti felépítés



RW-Group: Roadmap Working Group

PSE: Physical Science and Engineering

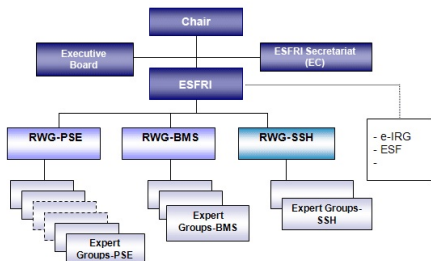
BMS: Biological and Medical Science

SSH: Social Science and Humanities

2 éves eljárás

- Kérdőíves felmérés két alkalommal
- Kérdőívek ESFRI delegáltakon keresztül
- 'Peer-review' szakértői bizottságokban
- Meghallgatások, prezentációk
- A megvalósításra érdemes javaslatok

Szerkezeti felépítés



RW-Group: Roadmap Working Group

PSE: Physical Science and Engineering

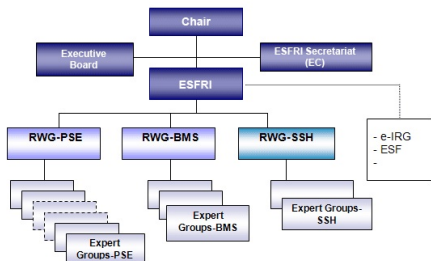
BMS: Biological and Medical Science

SSH: Social Science and Humanities

2 éves eljárás

- Kérdőíves felmérés két alkalommal
- Kérdőívek ESFRI delegáltakon keresztül
- 'Peer-review' szakértői bizottságokban
- Meghallgatások, prezentációk
- A megvalósításra érdekes javaslatok

Szerkezeti felépítés



RW-Group: Roadmap Working Group

PSE: Physical Science and Engineering

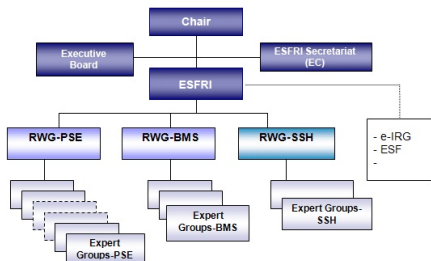
BMS: Biological and Medical Science

SSH: Social Science and Humanities

2 éves eljárás

- Kérdőíves felmérés két alkalommal
- Kérdőívek ESFRI delegáltakon keresztül
- 'Peer-review' szakértői bizottságokban
- Meghallgatások, prezentációk
- A megvalósításra érdemes javaslatok

Szerkezeti felépítés



RW-Group: Roadmap Working Group

PSE: Physical Science and Engineering

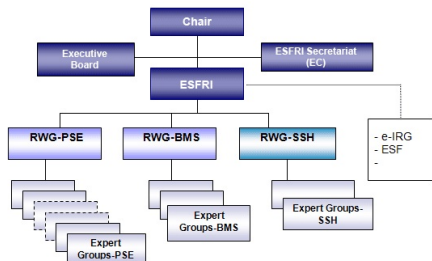
BMS: Biological and Medical Science

SSH: Social Science and Humanities

2 éves eljárás

- Kérdőíves felmérés két alkalommal
- Kérdőívek ESFRI delegáltakon keresztül
- 'Peer-review' szakértői bizottságokban
- Meghallgatások, prezentációk
- A megvalósításra érdemes javaslatok

Szerkezeti felépítés



RW-Group: Roadmap Working Group

PSE: Physical Science and Engineering

BMS: Biological and Medical Science

SSH: Social Science and Humanities

2 éves eljárás

- Kérdőíves felmérés két alkalommal
- Kérdőívek ESFRI delegáltakon keresztül
- 'Peer-review' szakértői bizottságokban
- Meghallgatások, prezentációk
- A megvalósításra érdemes javaslatok

Az ESFRI Roadmap



- 35 KI javaslat
- Hosszútávú (10-20 éves) stratégiai jövőkép
- Nagyszabású, összeurópai infrastruktúra javaslatok
- Rendszeres felújítás: köv. változat 2008-ban
- Támogatás a 7. KP révén

Az ESFRI Roadmap



- 35 KI javaslat
- Hosszútávú (10-20 éves) stratégiai jövőkép
- Nagyszabású, összeurópai infrastruktúra javaslatok
- Rendszeres felújítás: köv. változat 2008-ban
- Támogatás a 7. KP révén

Az ESFRI Roadmap



- 35 KI javaslat
- Hosszútávú (10-20 éves) stratégiai jövőkép
- Nagyszabású, összeurópai infrastruktúra javaslatok
- Rendszeres felújítás: köv. változat 2008-ban
- Támogatás a 7. KP révén

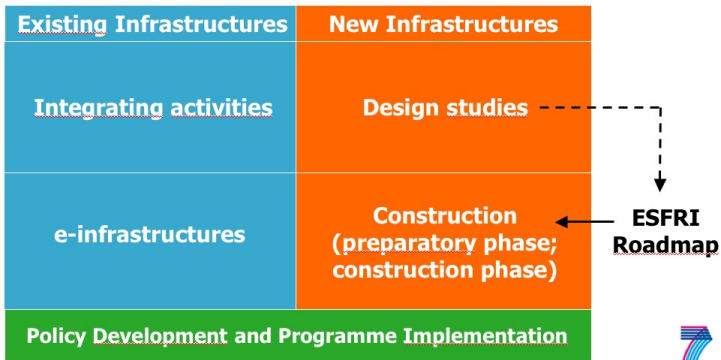
Az ESFRI Roadmap



- 35 KI javaslat
- Hosszútávú (10-20 éves) stratégiai jövőkép
- Nagyszabású, összeurópai infrastruktúra javaslatok
- Rendszeres felújítás: köv. változat 2008-ban
- Támogatás a 7. KP révén

A munkaprogram

Támogatott tevékenységek



A munkaprogram

Előzetes költségvetés

Total operational budget 1630 M€	Call 1 2007	Call 2 2008	Call 3 2010	Call 4 2012
Integrating activities		275	x	x
e-Infrastructures	89	115	x	x
Design studies	35		x	
Construction – Support to the Preparatory Phase	135		x	
Construction – Support to the Implementation Phase	RSFF (200 M€) + 100 M€			
Policy Development and Programme Implementation	25	5	x	x
Total per call (M€)	284	395		

A munkaprogram

Az EU támogatás mértéke és ütemezése

Szakasz	projekt támogatás	összes támogatás
Előkészítés	átlag 4 m EUR	135 m EUR
Megvalósítás	?	100 m EUR
Működtetés	0 EUR	0 EUR

- Bő támogatás az előkészítéshez
- Lényegesen kevesebb relatív hozzájárulás a megvalósításhoz
- A működtetés teljesen önfinanszírozott

A munkaprogram

Az EU támogatás mértéke és ütemezése

Szakasz	projekt támogatás	összes támogatás
Előkészítés	átlag 4 m EUR	135 m EUR
Megvalósítás	?	100 m EUR
Működtetés	0 EUR	0 EUR

- Bő támogatás az előkészítéshez
- Lényegesen kevesebb relatív hozzájárulás a megvalósításhoz
- A működtetés teljesen önfelfinanszírozott

A munkaprogram

Az EU támogatás mértéke és ütemezése

Szakasz	projekt támogatás	összes támogatás
Előkészítés	átlag 4 m EUR	135 m EUR
Megvalósítás	?	100 m EUR
Működtetés	0 EUR	0 EUR

- Bő támogatás az előkészítéshez
- Lényegesen kevesebb relatív hozzájárulás a megvalósításhoz
- A működtetés teljesen önffinanszírozott

A munkaprogram

Az EU támogatás mértéke és ütemezése

Szakasz	projekt támogatás	összes támogatás
Előkészítés	átlag 4 m EUR	135 m EUR
Megvalósítás	?	100 m EUR
Működtetés	0 EUR	0 EUR

- Bő támogatás az előkészítéshez
- Lényegesen kevesebb relatív hozzájárulás a megvalósításhoz
- A működtetés teljesen önffinanszírozott

A munkaprogram

Az EU támogatás mértéke és ütemezése

Szakasz	projekt támogatás	összes támogatás
Előkészítés	átlag 4 m EUR	135 m EUR
Megvalósítás	?	100 m EUR
Működtetés	0 EUR	0 EUR

- Bő támogatás az előkészítéshez
- Lényegesen kevesebb relatív hozzájárulás a megvalósításhoz
- A működtetés teljesen önffinanszírozott

Az első pályázati felhívás

Fontos dátumok

- 2006. december 22: pályázat kiírása
- 2007. május 2 17h: beadás határideje
- 2007. június vége: értékelés
- 2007. év vége: szerződéskötések

Az értékelés szempontjai

- Egylépcsős szakértői bírálat
- Mind a 35 ESFRI pályázó számíthat támogatásra
- A pályázat céljainak való megfelelés a döntő
- Nem a szakmai tartalom

Az első pályázati felhívás

Fontos dátumok

- 2006. december 22: pályázat kiírása
- 2007. május 2 17h: beadás határideje
- 2007. június vége: értékelés
- 2007. év vége: szerződéskötések

Az értékelés szempontjai

- Egylépcsős szakértői bírálat
- Mind a 35 ESFRI pályázó számíthat támogatásra
- A pályázat céljainak való megfelelés a döntő
- Nem a szakmai tartalom

Az első pályázati felhívás

Fontos dátumok

- 2006. december 22: pályázat kiírása
- 2007. május 2 17h: beadás határideje
- 2007. június vége: értékelés
- 2007. év vége: szerződéskötések

Az értékelés szempontjai

- Egylépcsős szakértői bíráló
- Mind a 35 ESFRI pályázó számíthat támogatásra
- A pályázat céljainak való megfelelés a döntő
- Nem a szakmai tartalom

Az előkészítő szakasz célja

Az előkészítő szakasz szerepe

- **Nem** kutatás-fejlesztés
- **Nem** technológia építés
- **Nem** infrastruktúra építés

A várt eredmény (deliverables)

- Egyezmény/szerződések, amelyek biztosítják a majdani KI projektek megvalósulását
- Könyvek, tanulmányok, konferenciák, képzések
- Szakértői hálózatok
- **Az 50 %-os EU támogatása döntően csak ezekre fordítható**

Az előkészítő szakasz célja

Az előkészítő szakasz szerepe

- **Nem** kutatás-fejlesztés
- **Nem** technológia építés
- **Nem** infrastruktúra építés

A várt eredmény (deliverables)

- Egyezmény/szerződések, amelyek biztosítják a majdani KI projektek megvalósulását
- Szakértői bizottságok felállítását
- Szakértői bizottságok felállítását
- **Az 50 %-os EU támogatása döntően csak ezekre fordítható**

Az előkészítő szakasz célja

Az előkészítő szakasz szerepe

- **Nem** kutatás-fejlesztés
- **Nem** technológia építés
- **Nem** infrastruktúra építés

A várt eredmény (deliverables)

- Egyezmény/szerződések, amelyek biztosítják a majdani KI projektek megvalósulását
- A 50 %-os EU támogatása döntően csak ezekre fordítható

Az előkészítő szakasz célja

Az előkészítő szakasz szerepe

- **Nem** kutatás-fejlesztés
- **Nem** technológia építés
- **Nem** infrastruktúra építés

A várt eredmény (deliverables)

- Egyezmény/szerződések, amelyek biztosítják a majdani KI
 - jogi
 - szervezeti
 - irányítási
 - finanszírozási kereteit
- **Az 50 %-os EU támogatása döntően csak ezekre fordítható**

Az előkészítő szakasz célja

Az előkészítő szakasz szerepe

- **Nem** kutatás-fejlesztés
- **Nem** technológia építés
- **Nem** infrastruktúra építés

A várt eredmény (deliverables)

- Egyezmény/szerződések, amelyek biztosítják a majdani KI
 - jogi
 - szervezeti
 - irányítási
 - finanszírozási kereteit
- **Az 50 %-os EU támogatása döntően csak ezekre fordítható**

Az előkészítő szakasz célja

Az előkészítő szakasz szerepe

- **Nem** kutatás-fejlesztés
- **Nem** technológia építés
- **Nem** infrastruktúra építés

A várt eredmény (deliverables)

- Egyezmény/szerződések, amelyek biztosítják a majdani KI
 - jogi
 - szervezeti
 - irányítási
 - finanszírozási kereteit
- **Az 50 %-os EU támogatása döntően csak ezekre fordítható**

Az előkészítő szakasz célja

Az előkészítő szakasz szerepe

- **Nem** kutatás-fejlesztés
- **Nem** technológia építés
- **Nem** infrastruktúra építés

A várt eredmény (deliverables)

- Egyezmény/szerződések, amelyek biztosítják a majdani KI
 - jogi
 - szervezeti
 - irányítási
 - finanszírozási kereteit
- **Az 50 %-os EU támogatása döntően csak ezekre fordítható**

Az előkészítő szakasz célja

Az előkészítő szakasz szerepe

- **Nem** kutatás-fejlesztés
- **Nem** technológia építés
- **Nem** infrastruktúra építés

A várt eredmény (deliverables)

- Egyezmény/szerződések, amelyek biztosítják a majdani KI
 - jogi
 - szervezeti
 - irányítási
 - finanszírozási kereteit
- **Az 50 %-os EU támogatása döntően csak ezekre fordítható**

Az előkészítő szakasz célja

Az előkészítő szakasz szerepe

- **Nem** kutatás-fejlesztés
- **Nem** technológia építés
- **Nem** infrastruktúra építés

A várt eredmény (deliverables)

- Egyezmény/szerződések, amelyek biztosítják a majdani KI
 - jogi
 - szervezeti
 - irányítási
 - finanszírozási kereteit
- **Az 50 %-os EU támogatása döntően csak ezekre fordítható**

Az előkészítő szakasz célja

Az előkészítő szakasz szerepe

- **Nem** kutatás-fejlesztés
- **Nem** technológia építés
- **Nem** infrastruktúra építés

A várt eredmény (deliverables)

- Egyezmény/szerződések, amelyek biztosítják a majdani KI
 - jogi
 - szervezeti
 - irányítási
 - finanszírozási kereteit
- **Az 50 %-os EU támogatása döntően csak ezekre fordítható**

Az előkészítő szakasz főszereplői

„A projekt konzorciumokban részt kell venniük az összes olyan érdekelt félnek (stakeholders), akik a projektet előreviteléhez fontosak, akik meghozzák a projekt megvalósításához szükséges döntéseket és finanszírozási kötelezettségvállalásokat tesznek (pl. nemzeti/regionális minisztériumok/önkormányzatok, kutatási tanácsok, finanszírozó szervek). A kutató infrastruktúrák üzemeltetői, kutatóközpontok, egyetemek és az ipar szintén része lehet a konzorciumnak, ahol az indokolt.” (Guide for Applicants, Annex 4, p. 40)

MEGHATÁROZÓ SZEREP A FINANSZÍROZÓKNAK!

Az előkészítő szakasz főszereplői

„A projekt konzorciumokban részt kell venniük az összes olyan érdekelt félnek (stakeholders), akik a projektet előreviteléhez fontosak, akik meghozzák a projekt megvalósításához szükséges döntéseket és finanszírozási kötelezettségvállalásokat tesznek (pl. nemzeti/regionális minisztériumok/önkormányzatok, kutatási tanácsok, finanszírozó szervek). A kutató infrastruktúrák üzemeltetői, kutatóközpontok, egyetemek és az ipar szintén része lehet a konzorciumnak, ahol az indokolt.” (Guide for Applicants, Annex 4, p. 40)

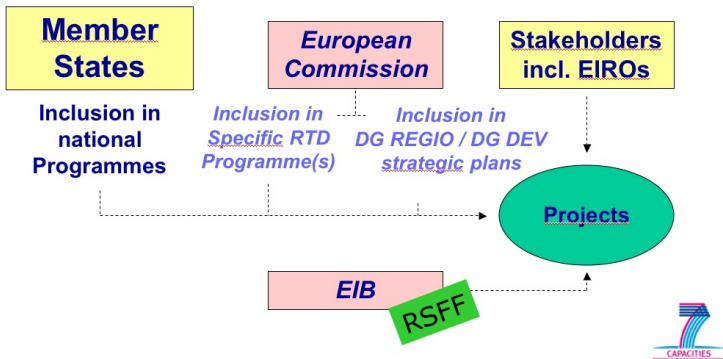
MEGHATÁROZÓ SZEREP A FINANSZÍROZÓKNAK!

Az előkészítő szakasz főszereplői

„A projekt konzorciumokban részt kell venniük az összes olyan érdekelt félnek (stakeholders), akik a projektet előreviteléhez fontosak, akik meghozzák a projekt megvalósításához szükséges döntéseket és finanszírozási kötelezettségvállalásokat tesznek (pl. nemzeti/regionális minisztériumok/önkormányzatok, kutatási tanácsok, finanszírozó szervek). A kutató infrastruktúrák üzemeltetői, kutatóközpontok, egyetemek és az ipar szintén része lehet a konzorciumnak, ahol az indokolt.” (Guide for Applicants, Annex 4, p. 40)

MEGHATÁROZÓ SZEREP A FINANSZÍROZÓKNAK!

A finanszírozási modell



Összegzés

Az ESFRI kiválasztás nem garancia

- A Roadmap csak választék
- A döntő tényező a nemzeti támogatás

Az EU támogatás sajátosságai

- Döntően az előkészítés támogatása
- A nemzeti kutatás-fejlesztő szervek meghatározó szerepe
- A megvalósításra alig, a fenntartásra egyáltalán nincs EU támogatás

Új szemléletre van szükség

- Nem a szokásos K+F tevékenység és konzorcium
- Komolyan kell venni a támogatási koncepciót

Összegzés

Az ESFRI kiválasztás nem garancia

- A Roadmap csak választék
- A döntő tényező a nemzeti támogatás

Az EU támogatás sajátosságai

- Döntően az előkészítés támogatása
- A nemzeti kutatás-fejlesztő szervek meghatározó szerepe
- A megvalósításra alig, a fenntartásra egyáltalán nincs EU támogatás

Új szemléletre van szükség

- Nem a szokásos K+F tevékenység és konzorcium
- Komolyan kell venni a támogatási koncepciót

Összegzés

Az ESFRI kiválasztás nem garancia

- A Roadmap csak választék
- A döntő tényező a nemzeti támogatás

Az EU támogatás sajátosságai

- Döntően az előkészítés támogatása
- A nemzeti kutatás-fejlesztő szervek meghatározó szerepe
- A megvalósításra alig, a fenntartásra egyáltalán nincs EU támogatás

Új szemléletre van szükség

- Nem a szokásos K+F tevékenység és konzorcium
- Komolyan kell venni a támogatási koncepciót

Összegzés

Az ESFRI kiválasztás nem garancia

- A Roadmap csak választék
- A döntő tényező a nemzeti támogatás

Az EU támogatás sajátosságai

- Döntően az előkészítés támogatása
- A nemzeti kutatás-fejlesztő szervek meghatározó szerepe
- A megvalósításra alig, a fenntartásra egyáltalán nincs EU támogatás

Új szemléletre van szükség

- Nem a szokásos K+F tevékenység és konzorcium
- Komolyan kell venni a támogatási koncepciót

Összegzés

Az ESFRI kiválasztás nem garancia

- A Roadmap csak választék
- A döntő tényező a nemzeti támogatás

Az EU támogatás sajátosságai

- Döntően az előkészítés támogatása
- A nemzeti kutatás-fejlesztő szervek meghatározó szerepe
- A megvalósításra alig, a fenntartásra egyáltalán nincs EU támogatás

Új szemléletre van szükség

- Nem a szokásos K+F tevékenység és konzorcium
- Komolyan kell venni a támogatási koncepciót

Összegzés

Az ESFRI kiválasztás nem garancia

- A Roadmap csak választék
- A döntő tényező a nemzeti támogatás

Az EU támogatás sajátosságai

- Döntően az előkészítés támogatása
- A nemzeti kutatás-fejlesztő szervek meghatározó szerepe
- A megvalósításra alig, a fenntartásra egyáltalán nincs EU támogatás

Új szemléletre van szükség

- Nem a szokásos K+F tevékenység és konzorcium
- Komolyan kell venni a támogatási koncepciót

Összegzés

Az ESFRI kiválasztás nem garancia

- A Roadmap csak választék
- A döntő tényező a nemzeti támogatás

Az EU támogatás sajátosságai

- Döntően az előkészítés támogatása
- A nemzeti kutatás-fejlesztő szervek meghatározó szerepe
- A megvalósításra alig, a fenntartásra egyáltalán nincs EU támogatás

Új szemléletre van szükség

- Nem a szokásos K+F tevékenység és konzorcium
- Komolyan kell venni a támogatási koncepciót

Összegzés

Az ESFRI kiválasztás nem garancia

- A Roadmap csak választék
- A döntő tényező a nemzeti támogatás

Az EU támogatás sajátosságai

- Döntően az előkészítés támogatása
- A nemzeti kutatás-fejlesztő szervek meghatározó szerepe
- A megvalósításra alig, a fenntartásra egyáltalán nincs EU támogatás

Új szemléletre van szükség

- Nem a szokásos K+F tevékenység és konzorcium
- Komolyan kell venni a támogatási koncepciót

Összegzés

Az ESFRI kiválasztás nem garancia

- A Roadmap csak választék
- A döntő tényező a nemzeti támogatás

Az EU támogatás sajátosságai

- Döntően az előkészítés támogatása
- A nemzeti kutatás-fejlesztő szervek meghatározó szerepe
- A megvalósításra alig, a fenntartásra egyáltalán nincs EU támogatás

Új szemléletre van szükség

- Nem a szokásos K+F tevékenység és konzorcium
- Komolyan kell venni a támogatási koncepciót

Összegzés

Az ESFRI kiválasztás nem garancia

- A Roadmap csak választék
- A döntő tényező a nemzeti támogatás

Az EU támogatás sajátosságai

- Döntően az előkészítés támogatása
- A nemzeti kutatás-fejlesztő szervek meghatározó szerepe
- A megvalósításra alig, a fenntartásra egyáltalán nincs EU támogatás

Új szemléletre van szükség

- Nem a szokásos K+F tevékenység és konzorcium
- Komolyan kell venni a támogatási koncepciót

Köszönöm a figyelmet!

Köszönet a színes táblázatokért
a Kutatási Főigazgatóságnak

Köszönöm a figyelmet!

Köszönet a színes táblázatokért
a Kutatási Főigazgatóságnak